

KCP19Z3-90型 コンクリートポンプ車

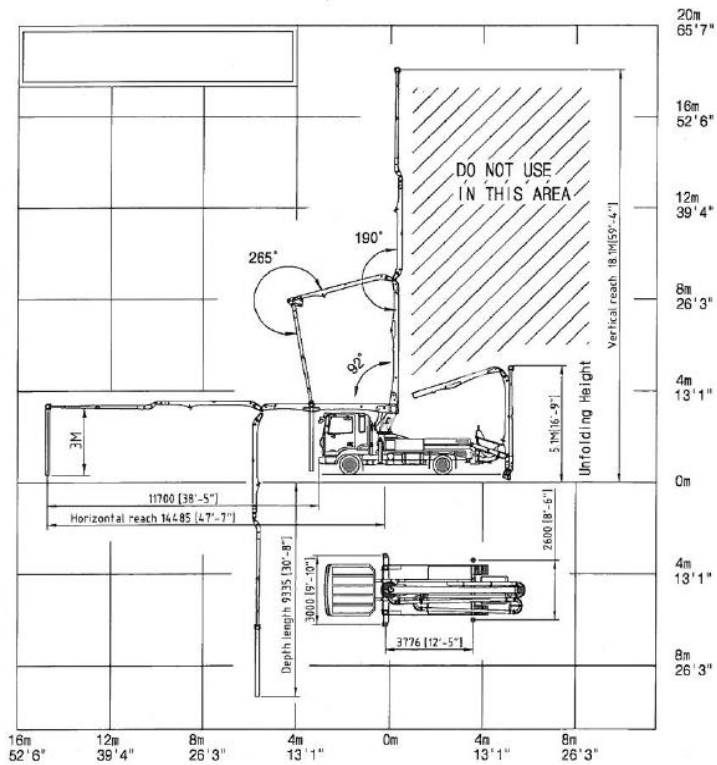
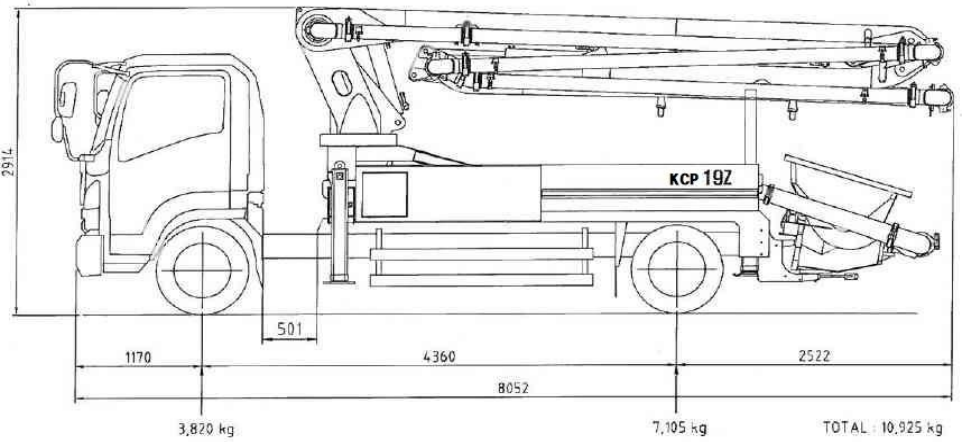
リトル・ジャイアンツ

11tシャーシ、19m(5B)ブーム、高圧大容量、アウトリガ - 張出3.0m



◀特徴▶

- ① Z型3段ブーム 最高地上高18.1m 11トンシャーシ
- ② ブーム速度比例制御機構 (Proportional Boom)
- ③ KCP社の設計力と高規格スエーデン鋼の使用により、ブームの揺れが小さい
- ④ 長寿命実績のあるウエアリング、ウエアプレート
- ⑤ 緊急停止ボタン6ヶ所設置
- ⑥ ホッパブレード自動安全停止装置標準装備 (スクリーブレードはマニュアルリバース)
- ⑦ アウトリガーの張出スパンが小さいので、狭い現場で、打設現場により近寄れる



メーカー	KCP HEAVY INDUSTRIES CO.,LTD(韓国)	
形式	KCP19Z3-90	
性能	最大吐出量 (最大吐出量×最大吐出圧力)	90 m ³ /h× 8Mpa
	残コン排出方法	空気洗浄
	最大骨材寸法	40mm
ポンプ本体	コンクリートシリンダ 数	2
	シリンダ 径×ストローク	φ 230×1,100mm
	Stroke per minute	32
	Sバルブ	φ 200×φ 180
	油圧ポンプ	レクスロス A11VLO190
	Cycling system	Hydraulic with manual overrides
	ホッパ容量	0.6m ³
	自動給脂装置	標準装備
エアコンプレッサ(配管洗浄用)	標準装備	
水ポンプ (高圧洗浄用・油圧駆動・450ℓ 給水タンク付)	標準装備	
ブーム	ブーム形式	全油圧 3段屈折式
	最大長さ	14.5m
	Reach from front of truck	11.7m
	Unfolding height	5.1m
	最大地上高	18.1m
	旋回角度	370°
	Section articulation	92° /190° /265°
	Proportional boom	Yes
	End hose length	7m
	操作方法	電磁油圧式 長野工業製リモコン
	コンクリート輸送管径	125mm
アウトリガ	形式	手動引出し・ジャッキ 油圧式
	フロント張出スパン	3.0m
	リア張出スパン	2.6m
その他	架装シャシ	いすゞ11 t (240PS)
	車両全長	8,210mm
	車両全幅	2,210mm
	車両全高	2,920mm
	車両総重量	10,965kg

KCP ジャパン株式会社

〒260-0044

千葉県千葉市中央区松波2-21-1フラックK103

TEL : 043-311-0745 FAX : 043-311-0746

----- お問い合わせ先 販売代理店 -----

・下記仕様1)~4)は標準装備です

1) ホッパブレード振動用バイブレータ (電動24V)

2) ETC車載器

3) バックモニター

4) 土木用大口径S-バルブ (ビッグマウス、φ200-φ180)

・下記仕様5)はオプションです

5) 電動水ポンプ (24V)

・下記費用6)はお客様ご負担になります

6) 車検登録諸費用

・注1) 本機は予告無く仕様を変更する場合があります

・注2) 写真にはオプション、客先改造工事が含まれております